

Des gestes simples

Partout, supprimez les collections d'eaux

Avaloirs pluviaux, pièges à sable, réseaux techniques, bornes de chantiers, bassins d'eau claire, creux d'arbres

- Cartographiez et traitez (anti-larvaire) lors de leur mise en eau

Cimetières

- Incitez à une pratique modifiée (pas d'eau dans les vases, à la place : sable humide)

Jardinières

- Raisonnez-leur arrosage. Terre humide, jamais d'eau apparente

Soucoupes sous les pots de fleurs, vases

- Videz-les au moins une fois par semaine ou remplissez de sable qui, mouillé, permet à la plante d'y puiser son eau

Gouttières, rigoles d'évacuation obstruées

- Curez-les et entretenez-les très régulièrement

Réserves d'eau (bidons, bacs pour arrosage)

- Couvrez-les de toiles moustiquaires ou autre tissu

Stockages d'objets susceptibles de conserver l'eau

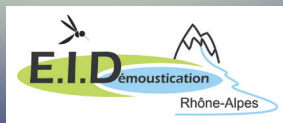
- Videz-les puis retournez-les ou rentrez-les

Contact
ars-ara-environnement-
sante@ars.sante.fr

En savoir plus
www.signalement-
moustique.fr

**Agence régionale de santé
(ARS) Auvergne-Rhône-Alpes**
241 rue Garibaldi - CS 93383
69418 Lyon Cedex 03
04 72 34 74 00
www.ars.auvergne-rhone-
alpes.sante.fr

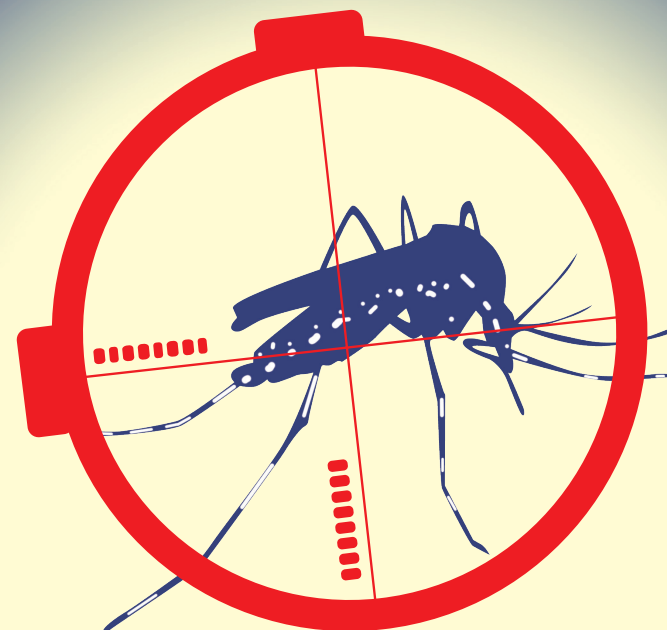
**Entente interdépartementale
Rhône-Alpes pour la
démoustication (EID)**
31 chemin des Prés de la Tour
73310 Chindrieux
04 79 54 21 58
www.eid-rhonealpes.com



ars
Agence Régionale de Santé
Auvergne-
Rhône-Alpes

Agents d'entretien des espaces publics non bâtis et des voiries

GUIDE



MOUSTIQUE TIGRE*

IDENTIFIER ET DÉTRUIRE LES GÎTES LARVAIRES

**Aedes Albopictus* - taille réelle à l'âge adulte : 5 mm

AGENTS D'ENTRETIEN, VOTRE MOBILISATION EST ESSENTIELLE

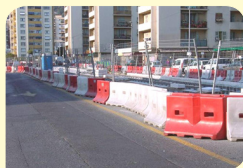
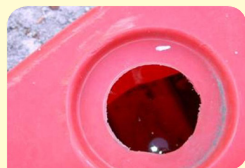


Les gîtes larvaires spécifiques de la voirie et des espaces publics non bâtis

Avaloirs pluviaux, pièges à sable, réseaux techniques...



Bornes de chantiers



Creux d'arbres



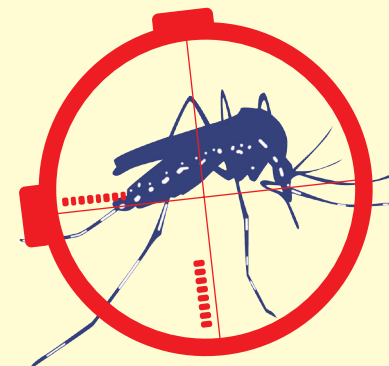
Bassins d'eau claire



Cimetières

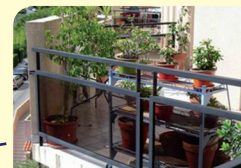


Les gîtes de reproduction d'*Aedes albopictus*, dit moustique tigre, sont majoritairement « fabriqués » par l'Homme, le plus souvent en milieu urbain ou périurbain, au sein des domiciles privés (cours, jardins, balcons...) mais aussi des espaces collectifs. La femelle pond ses œufs sur la partie sèche qui jouxte une surface d'eau et ceci dans toute sorte de réceptacles : vases, fûts d'eau de pluie, pneus usagés, pièges à sable des bouches d'égouts, creux d'arbre, etc.

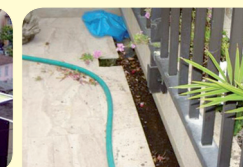


Les autres gîtes larvaires retrouvés dans tous les milieux

Jardinières, soucoupes sous les pots de fleurs, vases



Gouttières, rigoles d'évacuation obstruées



Réserves d'eau : bidons, bacs pour arrosage



Stockages d'objets susceptibles de conserver l'eau



*taille réelle